

# Ecole de Management Strasbourg

## Taxe d'apprentissage 2012

### Edito

[www.em-strasbourg.eu](http://www.em-strasbourg.eu)

“ L'EM Strasbourg, «classée parmi les **Grandes Écoles de commerce françaises incontournables**»\* se positionne comme la **Business School d'un pôle universitaire pluridisciplinaire d'excellence**, au sein de l'Université de Strasbourg. Elle a pour projet de former des managers, tout au long de la vie, et des futurs managers réflexifs, désireux, et capables de donner du sens à leurs actions, dans le respect de la conciliation de leur vie professionnelle et de leur vie personnelle.

Son développement axé notamment sur une croissance qualitative repose tant sur une démarche d'accréditations et de labellisations nationales et internationales (EPAS-EFMD en 2009, AACSB : pré-éligibilité en 2010, EQUIS, Label Diversité ...), que sur un soutien actif de la Recherche au sein de deux laboratoires. Elle poursuit également sa croissance quantitative (augmentation du nombre étudiants, d'enseignants, de nouvelles formations ...) et l'internationalisation de ses activités dont 175 partenariats internationaux sur tous les continents, pour répondre toujours davantage aux besoins des entreprises régionales, nationales et internationales.

Chaque année, l'EM Strasbourg forme 2 400 managers responsables et insiste sur la transmission de ses trois valeurs : développement durable, éthique et diversité. Elle s'appuie sur les partenaires du secteur consulaire privé, d'E.M.Strasbourg-Partenaires, et sur le réseau de ses 13 000 diplômés ainsi que de toutes les autres entreprises telles que la vôtre.

Forte d'une grande autonomie dans sa politique de développement, ancrée dans un environnement universitaire de premier plan, l'EM Strasbourg a besoin de votre taxe d'apprentissage afin de poursuivre sa mission et son développement, **En nous aidant aujourd'hui, vous investissez pour votre avenir !**

\* L'Express Novembre 2011



Pr. Isabelle BARTH  
Directrice générale  
EM Strasbourg



François LOOS  
Président EM Strasbourg  
Député du Bas-Rhin  
Vice-Président du  
Conseil Régional d'Alsace  
Ancien Ministre

Ecole de  
Management  
Strasbourg  
UNIVERSITÉ DE STRASBOURG  
[www.em-strasbourg.eu](http://www.em-strasbourg.eu)

61, avenue de Forêt-Noire  
F-67085 Strasbourg cedex  
+33 (0)3 68 85 80 00



# Grâce à vous, nous avons pu mettre en œuvre en 2011 :

**Merci aux entreprises** ayant versé leur taxe d'apprentissage à l'EM Strasbourg en 2011.

> Environnement de travail agréable et équipé des dernières innovations technologiques (salles informatiques, centre de langues, salles de cours équipées multimédia, bibliothèque, zones wifi ...) à destination des étudiants ;

> Recrutement d'enseignants-chercheurs

> Création de 2 nouvelles chaires d'entreprises : transmission et finance comportementale ;

> Reconstitution de près d'une trentaine de formations courtes accessibles via le DIF au sein du Programme Executive Education ;

> Lancement de 3 nouvelles formations : Diplôme d'université «Jeune entrepreneur» (bac+3), Master 2 Gestion et Management publics, Master 2 MAE double-compétence aménagé sur 4

mois et demi pour les ingénieurs du réseau Alsace Tech

> Renouvellement pour la 5<sup>ème</sup> année consécutive de la convention de partenariat Tutorat d'Excellence avec des lycées strasbourgeois et le rectorat, dans le cadre du programme national «Les Cordées de la réussite» et développement des activités du Bureau de la diversité (association étudiante créée en 2009) ;

> Mise en place d'un espace Emplois-carrières à la rentrée 2011 pour mieux répondre à l'attente des entreprises et à celle des étudiants de l'école ;

> Organisation d'un colloque «management et religions» dont le thème est au cœur des trois valeurs que défend l'école, il a réuni une cinquantaine de chercheurs mais également le grand public, conformément à la volonté d'ouverture de l'école ;

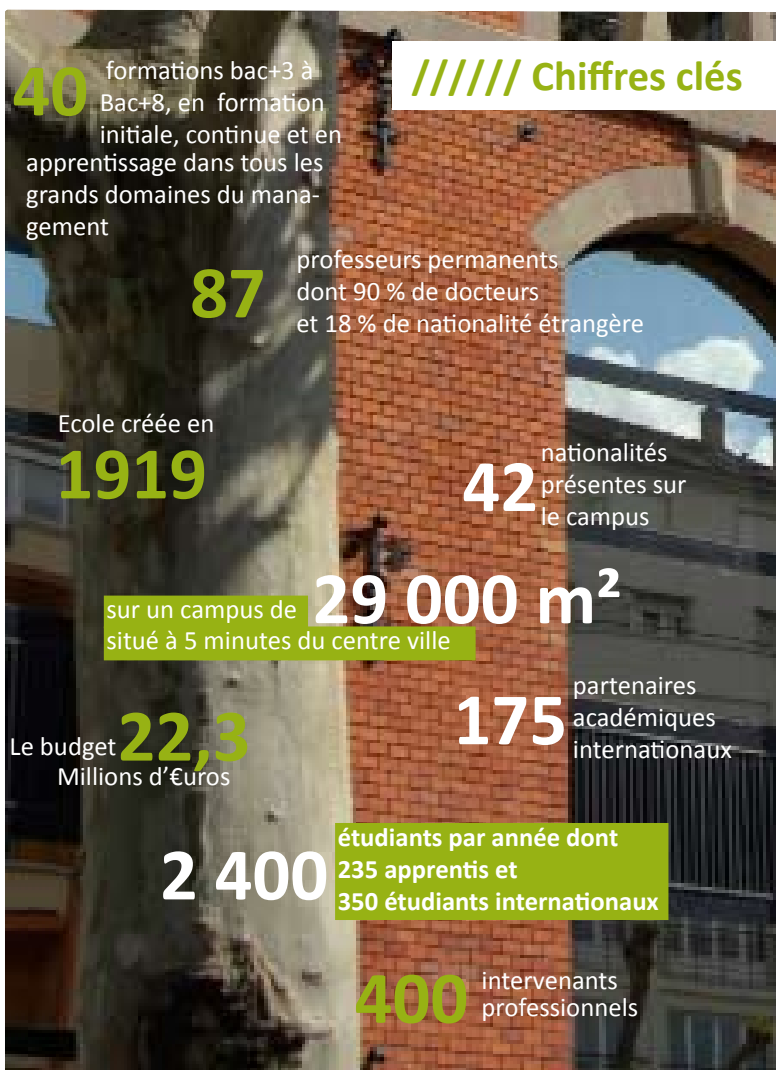
> Création d'une ligne d'écoute pour «bien vivre ensemble». Une ligne gratuite à disposition des étudiants et du personnel afin de faire remonter les problèmes de discrimination à un Comité «Responsabilité, Ethique et Diversité» .

“ EM Strasbourg Business School : une Grande Ecole proche des entreprises. ”

## La campagne «Diversité»



Onze cartes postales, également déclinées en autocollants et en affiches, ont été réalisées avec 11 dialogues de la vie quotidienne de femmes et d'hommes de tous âges et de toutes origines sociales ou culturelles pour illustrer chacun des points de la Charte Diversité de l'Ecole. Cette campagne montre ainsi les bonnes pratiques à adopter pour que chacun se sente à sa place dans le monde qui l'entoure.



## Contact

pour toute question  
relative aux modalités de verse-  
ment de la taxe d'apprentissage :

**Bernadette FISCHBACH**

EM Strasbourg

Tél : 03 68 85 83 83

Fax : 03 68 85 85 93

bernadette.fischbach@em-strasbourg.eu



## Calcul de la taxe d'apprentissage Quota et Barème

**TAXE BRUTE = 0,5% DE LA MASSE SALARIALE 2010**

**53%** QUOTA  
+ FNDMA  
destiné à financer  
l'apprentissage

**47%** BAREME  
destiné à financer les  
formations hors apprentissage

40%  
Etablissements  
Catégorie A  
(CAP, BEP, BAC)  
par cumul

40%  
Etablissements  
Catégorie B  
(BAC+2 à +4)

20%  
Etablissements  
Catégorie C  
(BAC+5 et plus)

Vous pouvez en cas de besoin, vérifier les taux et exonérations en vigueur  
auprès de la CCI de votre département ou de votre organisme de branche.

**N'oubliez pas de flécher vos versements à l'EM Strasbourg**

Quota : Organisme collecteur CFAU Alsace - EM Strasbourg

Barème catégories A, B et C : Organisme collecteur répartiteur de votre choix

## Formulaire de promesse de versement Taxe d'apprentissage 2012 (sur salaires 2011)

Ce bordereau nous est indispensable pour connaître vos attentes sur les projets / formations à  
soutenir et suivre vos versements auprès des organismes collecteurs.

Entreprise.....

Nombre de salariés ..... Code APE .....

Adresse .....

.....

.....

Site web .....

Responsable de la taxe d'apprentissage (NOM, Prénom, Fonction) .....

.....

Téléphone .....Fax .....

Adresse mail .....@.....

A quel titre versez-vous la taxe d'apprentissage : Accueil stagiaire  Recruteur de diplômé  Fournisseur

Employeur apprenti  Diplômé  Parent  Partenaire

Autres (précisez) : .....

Nom et adresse de votre organisme collecteur : .....

.....Tél : .....Fax : .....

**Date limite de  
versement :  
28 Février 2012**

**EM Strasbourg  
Bernadette FISCHBACH  
61, avenue de Forêt Noire  
67085 Strasbourg cedex**

**TSVP**  
→

# Nous comptons sur votre soutien en 2012 pour mener des projets innovants :

> **Réalisation d'une extension de 10 000 m<sup>2</sup>** sur son site du centre ville (livraison septembre 2015) qui doublera quasiment sa surface actuelle (projet soutenu par l'Université de Strasbourg et les collectivités territoriales ; investissement total estimé à 21 millions d'euros) ;

> **Lancement d'une nouvelle identité**, EM Strasbourg Business School, pour affirmer son positionnement ancré dans le management et l'ouverture, accroître la lisibilité de l'Ecole à l'international. Les étudiants et le personnel sont associés à cette démarche ;

> **Développement des chaires d'entreprises**, notamment celles dans les domaines I.T. and Globalization, Transmission

d'entreprises ou finance comportementale ;

> **Poursuite du développement de l'alternance**, avec la possibilité de suivre les formations de l'EM Strasbourg en **contrat de professionnalisation** ;

> **développement des relations franco-allemandes** dans le cadre du master (1 & 2) en management transfrontalier franco-allemand mené en partenariat avec la Business School ESB de l'Université de Reutlingen ;

> **Développement de la présence des étudiants** de l'Ecole dans les concours organisés par les entreprises ;

> **Intensification des rencontres entre étudiants et entreprises** pour favoriser l'insertion professionnelle à la fois des futurs et des jeunes diplômés ;

> **Développement d'un Bureau Parisien** afin de développer les relations avec les sièges des entreprises et les responsables RH des grandes entreprises internationales ;

> **Développement des actions en faveur de l'ouverture sociale et de la diversité** à l'EM Strasbourg pour répondre à la mission et aux engagements de l'école et pour viser le **Label Diversité** ;

> **Ouverture d'un Bureau en Chine** pour faciliter la mobilité des étudiants entre les 2 pays.

## L'EM Strasbourg : les + qui font la différence

- > 40 formations initiales, continues et en apprentissage
- > 87 enseignants-chercheurs rattachés à 2 laboratoires de recherche
- > 2 400 étudiants
- > 13 000 diplômés à travers le monde
- > 175 accords d'échanges internationaux universitaires dans 54 pays
- > E.M.Strasbourg-Partenaires regroupant 170 membres
- > 10 chaires d'entreprises

- > 10 330 m<sup>2</sup> de locaux d'une grande technicité en plein coeur de Strasbourg comprenant la plus grande bibliothèque du Grand-Est et un Centre de Ressources de Langues
- > accréditation EPAS-EFMD du Programme Grande École
- > double appartenance à la Conférence des Grandes Écoles et au réseau national des IAE
- > certification Qualicert
- > soutien des CCI alsaciennes et des collectivités locales
- > signataire du Pacte mondial des Nations Unies
- > partenaire de l'Association Française des Managers de la Diversité (AMFD)

“ Former des managers responsables et ouverts sur le monde ”

## Formations de l'EM Strasbourg

	Quota (cout/apprenti)	Barème C	Barème B	Barème A
Programme doctoral (bac+8)		x	par cumul	
Programme Grande Ecole (3 ans)	6 792	x	par cumul	
Masters d'Etat 1 <sup>ère</sup> année :				
Gestion	3 899			
Comptabilité, Contrôle, Audit (CCA)			x	par cumul
Masters d'Etat 2 <sup>ème</sup> année :				
Audit financier et opérationnel		x	par cumul	
Comptabilité, Contrôle, Audit (CCA)		x	par cumul	
Prévention des fraudes et du blanchiment	5 859	x	par cumul	
Lutte contre la criminalité organisée éco. et financière		x	par cumul	
Contrôle de gestion		x	par cumul	
Ingénierie d'affaires	8 973	x	par cumul	
Entrepreneuriat en PME	4 937	x	par cumul	
Ressources Humaines	3 827	x	par cumul	
Marketing et écoute des marchés	4 154	x	par cumul	
Marketing et gestion d'événements	4 297	x	par cumul	
Conseiller de clientèle professionnelle (Banque)	7 924			
MAE Administration des Entreprises		x	par cumul	
MAE Administration des Entreprises – Transfrontalier franco-allemand	6 787			
MAE Management des organisations de santé	5 895	x	par cumul	
Management et gestion publics		x	par cumul	
Licence professionnelle :				
Investigations judiciaires en matière de délinquance économique et financière			x	par cumul
DISTECH Manager de la grande distribution	6 676*			
Bachelor			x	par cumul
Executive MBA sectoriels*		x	par cumul	
Diplômes d'Université **		x	par cumul	

[www.em-strasbourg.eu/docs/entreprises/taxe.pdf](http://www.em-strasbourg.eu/docs/entreprises/taxe.pdf)

\* sous réserve des instance DISTECH - réseau national

L'ÉCOLE EST HABILITÉE  
QUOTA ET BARÈME  
CATÉGORIES B & C,  
A PAR CUMUL

**Règle du cumul :** une formation est habilitée à percevoir de plein droit une catégorie du barème de taxe d'apprentissage ainsi que, par cumul et sur indication de l'entreprise, la catégorie immédiatement voisine.

POUR SOUTENIR  
L'EM STRASBOURG  
>>> FLECHEZ VOTRE  
VERSEMENT DE TAXE  
D'APPRENTISSAGE À  
L'EM STRASBOURG

\*Management hospitalier, développement durable et RSO, marketing et management de la pharmacie d'officine.

\*\* Finance islamique, management des systèmes logistiques, Jeune entrepreneur.

## La taxe d'apprentissage : le seul impôt pour lequel vous avez le choix du bénéficiaire

Cette taxe est dûe par toutes les entreprises (sauf publiques). Son montant est calculé à partir du montant des salaires bruts de l'ensemble du personnel de l'entreprise (masse salariale 2011 pour 2012).



# La taxe d'apprentissage : mode d'emploi

- Décidez de l'attribution de votre taxe d'apprentissage :**
    - Quota obligatoire (si vous avez recruté un ou plusieurs apprentis)
    - et/ou Taxe d'apprentissage Quota libre (si vous n'en avez pas recruté mais que vous souhaitez soutenir les formations en apprentissage)
    - Taxe d'apprentissage «Barème» (également appelé «hors-quota ») : pour soutenir les formations de l'enseignement supérieur (fléchage).
  - Optez pour l'OCTA (Organisme Collecteur de Taxe d'Apprentissage)** qui suivra votre dossier (vérifiez auprès de votre service comptabilité et/ou RH ou auprès de votre expert-comptable). Les formulaires de versement de taxe d'apprentissage sont généralement téléchargeables sur les sites des OCTA.
  - Complétez et renvoyez votre promesse de versement à l'EM Strasbourg** si vous vous décidez en notre faveur.
  - Complétez un formulaire** de versement de taxe d'apprentissage de votre OCTA **en y joignant une photocopie** du formulaire de promesse de versement de la taxe d'apprentissage à l'Ecole de Management Strasbourg.
  - Si vous désirez compléter ou substituer votre versement QUOTA par l'attribution de HORS QUOTA, nous vous remercions de bien vouloir faire attribuer cette taxe à l'Ecole de Management Strasbourg par l'intermédiaire de votre OCTA (CCI, organisme de branche ...).
- Préférez les versements fléchés à une Grande Ecole - Préférez les versements «Barème» aux versements «Quota».**
- Transmettez l'ensemble de ces informations** auprès de votre service comptable et/ou RH ou auprès de votre expert-comptable **et** auprès de votre OCTA, pour la mise en paiement effective **avant le 28 février 2012**. Votre OCTA se chargera de vous communiquer le reçu libératoire relatif à votre (vos) versement(s) de taxe d'apprentissage.



## Vous avez décidé d'attribuer votre taxe d'apprentissage 2012 à l'EM Strasbourg

Quota	Barème			
Cette partie de la taxe d'apprentissage finance les formations en apprentissage :	C (Bac +5 et plus)	B (Bac +2/3/4)	A (par cumul) Bac, BEP et CAP	
- <b>Quota obligatoire</b> si vous avez recruté un apprenti de l'EM Strasbourg en 2010/11 (CF tableau d'attribution de la taxe d'apprentissage)	Cette taxe d'apprentissage finance l'ensemble des formations de l'EM Strasbourg			Indiquer le nom de la / des formation(s) que vous soutenez
- <b>Quota libre</b> si vous souhaitez soutenir les formations en apprentissage de l'EM Strasbourg.				
.....€	.....€	.....€	.....€	.....
.....€	.....€	.....€	.....€	.....
.....€	.....€	.....€	.....€	.....
.....€	.....€	.....€	.....€	.....
<b>Merci de préciser CFAU Alsace / EM Strasbourg</b> en versant votre taxe d'apprentissage au CFA Universitaire Alsace 1, rue Alfred Werner 68093 Mulhouse Tél : 03 89 33 65 94	<b>Merci de préciser EM Strasbourg</b> en versant votre taxe d'apprentissage à un de nos organismes collecteurs partenaires : - CCI Strasbourg et du Bas-Rhin : <a href="http://www.strasbourg.cci.fr">www.strasbourg.cci.fr</a> - AGIRES : <a href="http://www.agires.com">www.agires.com</a> ou à tout autre organisme collecteur de votre choix.			