

Ecole de
Management
Strasbourg
UNIVERSITÉ DE STRASBOURG
www.em-strasbourg.eu

La nouvelle référence

LA BUSINESS SCHOOL D'UN PÔLE UNIVERSITAIRE D'EXCELLENCE



www.facebook.com/EMStrasbourg



www.twitter.com/EMStrasbourg

61 avenue de la Forêt-Noire – F – 67085 Strasbourg cedex
Tél. +33 (0)3 68 85 80 00 – contact@em-strasbourg.eu

UNIVERSITÉ DE STRASBOURG



MISSIONS ET AMBITIONS

UN MODELE DE RÉFÉRENCE

DES VALEURS FORTES ET CONCRÈTES

DÉVELOPPEMENT DURABLE, ÉTHIQUE, DIVERSITÉ

/// Un modèle unique en France

L'École de Management Strasbourg est la seule Business School Française à être inscrite dans un pôle universitaire pluridisciplinaire d'excellence : l'Université de Strasbourg. Ce modèle calqué sur les références internationales lui permet de combiner les apports académiques et le soutien de l'université tout en s'appuyant sur de solides partenaires du secteur consulaire, des collectivités locales, d'E.M.Strasbourg-Partenaires (fort de près de 170 entreprises partenaires), et de celui du réseau de ses 13 000 diplômés. Dotée d'une grande autonomie dans sa politique de développement, ancrée dans un environnement universitaire de premier plan et accréditée EPAS pour son Programme Grande École, l'EM Strasbourg vous permettra d'évoluer dans un monde globalisé et d'acquérir de nouveaux comportements managériaux.

/// Une mission d'excellence

En accord avec l'ambition de l'Université de Strasbourg, l'EM Strasbourg mène une politique d'amélioration continue afin de proposer des programmes d'enseignement et de recherche en gestion correspondant aux standards internationaux d'excellence.

> Elle forme des dirigeants d'entreprise, des managers et des spécialistes de gestion hautement qualifiés capables d'évoluer dans un environnement complexe. Dans tous les programmes Licence, Master, Doctorat et Executive Education, l'École veille à transmettre à l'ensemble des étudiants et stagiaires de la formation professionnelle ses valeurs que sont le développement durable, l'éthique et la diversité pour les préparer à réinventer les organisations économiques de demain.

Afin d'atteindre cet objectif, l'EM Strasbourg :

- conçoit des formations diplômantes contribuant au développement économique local, régional, national et international répondant aux besoins d'un monde professionnel en constante évolution,
 - développe un corps professoral académiquement qualifié ainsi qu'un important réseau de partenaires professionnels et d'entreprises, des outils pédagogiques innovants,
 - mène une politique rigoureuse de recrutement de ses étudiants et stagiaires en accord avec ses valeurs.
- > L'EM Strasbourg s'engage à créer et à diffuser des connaissances nouvelles dans les domaines des sciences du management. Son corps professoral bénéficie d'un environnement académique stimulant et de ressources nécessaires au développement de son expertise pour développer et produire des contributions intellectuelles originales. Sa recherche vise à enrichir la formation de ses étudiants et à apporter de nouvelles idées et solutions à nos entreprises et institutions partenaires.

Pour servir et faire évoluer sa mission, l'École s'appuie sur l'ensemble de ses parties prenantes (personnels, diplômés, partenaires économiques, étudiants, organismes publics) et sa structure de gouvernance.

L'EM STRASBOURG CERTIFIÉE QUALICERT



L'EM Strasbourg a obtenu, fin mai 2010, la certification de services Qualicert sur la base du référentiel « Activité universitaire de formation et de recherche dans le domaine des sciences de gestion et du management ». Cet outil d'évaluation des formations universitaires en gestion, créé en 2004 par le Réseau IAE, est un référentiel Certification de Services qui comporte une cinquantaine de critères. Cette certification renforce le positionnement de l'EM Strasbourg sur le marché très concurrentiel de l'enseignement dans le domaine de la gestion et du management, en insistant plus particulièrement sur :

- la valeur ajoutée des formations
- la qualité pédagogique et scientifique des équipes
- l'efficacité de l'organisation administrative
- la performance en matière de partenariats entreprises
- l'ouverture internationale



L'École de Management Strasbourg forme des étudiants désireux de prendre de la distance avec les représentations classiques et stéréotypées du management, responsables et soucieux de valeurs essentielles pour de futurs managers : le développement durable, l'éthique et la diversité.

Ces trois valeurs sont présentes à la fois dans la pédagogie, la recherche, le rayonnement socio-économique et le fonctionnement même de l'EM Strasbourg.

/// Le développement durable : une réalité

Le développement durable représente l'une des trois valeurs stratégiques de l'École, non seulement à l'égard des futurs managers qu'elle forme à l'exercice de leurs responsabilités sociétales et environnementales dans l'ensemble de ses formations, mais aussi au quotidien au travers d'engagements concrets : comité de pilotage interne à l'École, signature de la charte « Global Compact » ; soutien à l'association étudiante B3D (Bureau du Développement Durable) ; création de la chaire Développement Durable ; rapport Bilan Carbone ; signature de la charte d'engagement « Campus Responsables » ; diffusion d'un Rapport Développement Durable ; engagement pour « The Principles for Responsible Education »...

Le développement durable constitue aujourd'hui un véritable enjeu pour les organisations confrontées à des défis d'équité sociale, d'efficacité économique et de management de l'environnement.

Référent valeur Développement durable : Pia Imbs
pia.imbs@em-strasbourg.eu

/// Former des managers responsables et soucieux de l'éthique

L'EM Strasbourg intègre au quotidien la valeur éthique au sein de sa politique, de sa stratégie et de ses pratiques. Elle s'engage à respecter l'application de critères qui portent sur le respect de la personne humaine, la sauvegarde de l'environnement, des ressources et du milieu naturel ainsi que la prise en compte des valeurs culturelles et intellectuelles.

Des actions concrètes sont mises en œuvre comme par exemple la mise en place d'un logiciel de détection de plagiat au sein de l'Environnement Numérique de Travail de l'Université de Strasbourg, en vue de préserver la propriété intellectuelle. L'EM Strasbourg a par ailleurs accueilli une exposition itinérante « La contrefaçon sans façon » début 2011, ayant pour but de sensibiliser les étudiants aux dangers juridiques et économiques de telles pratiques. L'EM Strasbourg a d'autre part été labellisée Qualéthique de 2008 à 2011 par le Cercle d'Éthique des Affaires.

Référent valeur Éthique :
Renaud Muller
renaud.muller@em-strasbourg.eu



/// Management de la diversité : la différence est une richesse

La diversité constitue à la fois un enjeu de société et un enjeu de management d'entreprise, elle est une valeur incontournable dans un monde professionnel qui s'internationalise.

L'EM Strasbourg se doit de former et diplômer des étudiants à l'image de la diversité de la population française. Elle s'est donnée comme objectif de porter cette valeur dans ses enseignements, dans la recherche et dans le cadre des partenariats avec le monde économique. C'est pourquoi, l'École a :

- signé une convention de partenariat avec l'Association Française des Managers de la Diversité (AFMD) (juillet 2008),

- créé une Chaire Management de la Diversité (janvier 2009) qui accueille plus de 20 entreprises partenaires,

- développé un programme de recherche et soutient des travaux doctoraux sur l'ensemble des thèmes de la Diversité (la gestion des âges, et le fait religieux en entreprise, l'ouverture sociale, l'égalité hommes-femmes...)

- est entrée dans la démarche de labellisation Diversité AFNOR.

Par ailleurs, l'EM Strasbourg a été primée par l'association « Les Marianne de la Diversité » pour son engagement et ses actions concrètes envers cette valeur.

Référent valeur Diversité :
Isabelle Barth
isabelle.barth@em-strasbourg.eu

UNE LARGE PALETTE DE FORMATIONS

POUR CHANGER DE DIMENSION

Business School intégrée à un pôle universitaire d'excellence et participant à une école doctorale, l'EM Strasbourg dispense, en plus du Programme Grande École, près de 40 autres formations : masters universitaires, diplômes d'université, Executive MBA, licences professionnelles, Bachelors... dans les grands domaines de la gestion : Audit, Commerce, Conseil, Comptabilité-contrôle, Entrepreneurat, Finance, Gestion, Marketing, Management, Ressources Humaines.

Ces diplômes sont accessibles en formation initiale, continue ou en apprentissage, multipliant et complétant ainsi l'offre à destination des étudiants titulaires d'un diplôme bac +3 ou +4 mais aussi aux cadres et salariés d'entreprise désirant acquérir une formation spécialisée de haut niveau.

/// Masters universitaires

- > Audit financier et opérationnel (M2)
- > Comptabilité – Contrôle – Audit (M1 et M2)
- > Conseiller en clientèle professionnelle (M2)
- > Contrôle de gestion (M2)
- > Entrepreneurat en PME (M2)
- > Gestion (M1)

- > Ingénierie d'affaires (M2)
- > Lutte contre la criminalité organisée économique et financière à l'échelle européenne (M2)
- > MAE administration des entreprises – cycle étudiant/cycle cadre (M2)
- > MAE administration des entreprises parcours recherche (M2)
- > Management et gestion publics (M2)
- > Management des organisations de santé (M2)
- > Management transfrontalier franco-allemand* (M1 + M2)
- > Marketing et écoute des marchés (M2)
- > Marketing et gestion d'événements (M2)
- > Prévention des fraudes et du blanchiment (M2)
- > Ressources humaines (M2)

/// MBA & Executive MBA

- > Développement durable et responsabilité sociale des organisations (EMBA)
- > Executive MBA Program EM Strasbourg**
- > Management hospitalier et des structures de santé (EMBA)
- > Management et marketing de la pharmacie d'officine (EMBA)

LE PROGRAMME DOCTORAL

L'École de Management Strasbourg bénéficie d'un environnement de recherche exceptionnel et unique en France, grâce à son appartenance à un pôle universitaire d'excellence qui lui garantit l'expertise de recherche des enseignants et à son affiliation au réseau des Grandes Écoles pour un ancrage fort dans l'environnement socio-économique.

Elle peut ainsi offrir à ses étudiants l'accès à l'école doctorale de l'Université de Strasbourg pour la réalisation d'une thèse en Sciences de Gestion. Le doctorat prépare traditionnellement aux métiers de l'enseignement et de la recherche universitaire mais il permet aussi de prétendre à des métiers à forte valeur ajoutée intellectuelle comme le consulting, l'audit, la formation, ou encore de management ou d'expertise de haut potentiel.

/// Diplômes universitaires

- > Jeune entrepreneur **NOUVEAU**
- > Finance islamique
- > Management des systèmes logistiques

NOUVEAU

/// Bachelor

- > Affaires internationales

/// Licences professionnelles

- > Distech grande distribution
- > Investigations judiciaires en matière de délinquance économique et financière

NOUVEAU

/// Formations courtes

L'EM Strasbourg, riche de son offre de formation continue diplômante a élaboré, en partenariat avec la CCI de Strasbourg et du Bas-Rhin et E.M.Strasbourg-Partenaires, une offre de formation professionnelle couvrant de nombreux domaines du management. Cette offre est complémentaire de celle de la CCI de Strasbourg et du Bas-Rhin, partenaire historique et majeur de l'École. Elle fait aussi ressortir les spécificités et atouts du programme Executive Education de l'EM Strasbourg :

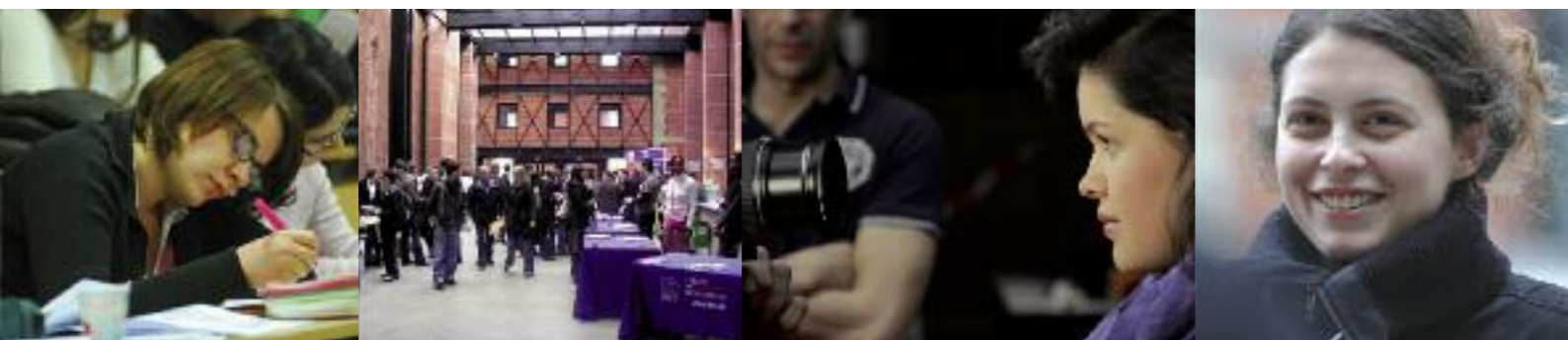
- > Communication
- > Développement durable
- > Systèmes d'information
- > Management international
- > Management et développement personnel
- > Marketing



LE BACHELOR AFFAIRES INTERNATIONALES

Diplôme d'université bac +3, le Bachelor Affaires internationales permet d'intégrer le marché du travail à des postes opérationnels à dimension internationale. Il peut aussi constituer la première étape d'un parcours de formation en 5 ans. Les enseignements et les projets, optimisés par trois stages obligatoires et des périodes d'études à l'étranger, sont conçus pour développer les compétences professionnelles des futurs cadres commerciaux dans une perspective internationale.

M1 : Master 1
 M2 : Master 2
 DU : Diplôme d'Université
 LP : Licence Professionnelle
 MBA : Master in Business Administration
 EMBA : Executive MBA
 * en double-diplôme avec l'Université de Reutlingen en Allemagne
 ** en double-diplôme avec ICN Business School



EN PHASE AVEC LES ENTREPRISES POUR UNE INSERTION RÉUSSIE DES DIPLÔMÉS

La Direction des Relations Entreprises a pour mission de développer des échanges entre les entreprises et l'EM Strasbourg afin de favoriser l'insertion professionnelle des étudiants.

/// Espace Emplois Carrières

De nombreux événements et manifestations sont organisés tout au long de l'année :

- > les Mercredis des Métiers
- > les Mercredis du Recrutement
- > les Conférences du Mercredi
- > le Forum Alsace Tech
- > le Forum Audit
- > Spécial Jeunes Dip
- > 1 jour 1 commercial
- > visites d'entreprises

/// Financement

Les entreprises participent au financement de l'École par le biais de la taxe d'apprentissage, de versement de dons et des cotisations à E.M.Strasbourg-Partenaires.

/// De solides partenaires

Près de 170 entreprises et institutions régionales et internationales sont partenaires de l'École et adhèrent au réseau E.M.Strasbourg-Partenaires. Elles participent aux décisions stratégiques (maquette pédagogique, comités de pilotage, recrutement des élèves...).

/// E.M.Strasbourg- Partenaires, un modèle unique

E.M.Strasbourg-Partenaires est une structure unique dans le réseau des écoles de management françaises. Forte de ses 170 entreprises et organisations adhérentes, elle est à même d'aider à la conception des formations, d'apporter les témoignages concrets qui viennent illustrer les enseignements, de construire une interface entre le monde de l'économie et l'université.

Ses principaux objectifs sont de contribuer au développement d'EM Strasbourg, d'établir un dialogue constant entre les entreprises et l'École, et de fidéliser les étudiants français et étrangers afin qu'ils contribuent directement ou indirectement au développement des entreprises par leurs stages, missions ou emplois.



La vie étudiante, c'est aussi se créer un réseau de relations privilégiées et en profiter pour préparer son arrivée dans la vie active.

L'association des Diplômés EM Strasbourg Alumni dynamise et fait vivre le réseau fort de 13 000 anciens élèves et veille, grâce à sa base de données, à sa mise à jour permanente.

Elle a pour ambition d'apporter un maximum de services à ses diplômés : accès aux offres d'emploi, annuaire en ligne, newsletters, publications papier et électronique, conseil et accompagnement aux diplômés, mailings de questionnement, coaching d'élèves, tarifs préférentiels aux manifestations, formations dédiées aux diplômés, clubs thématiques, clubs régionaux et internationaux, accès privilégiés à Viadeo et Facebook... Le réseau est la force de l'association et chaque diplômé contribue à le renforcer, à titre individuel ou professionnel.



www.viadeo.com/hu03/00225qm2hcdeqqjx/em-strasbourg

E.M.STRASBOURG-PARTENAIRES

- > participation à l'organisation annuelle du Forum Alsace Tech Entreprises,
- > participation aux jurys, conférences, conseil de perfectionnement de l'École
- > proposition de sujets de mémoire sur un thème pratique utile à l'entreprise
- > organisation de conférences et manifestations : Forum de l'économie alsacienne, conférences Phare, rencontres thématiques...
- > organisation des « Déjeuners des Partenaires », regroupant chaque mois une quinzaine d'entreprises pour débattre de thèmes spécifiques concernant l'École
- > création de collèges et de chaires d'entreprises



Ecole de
Management
Strasbourg

UNIVERSITÉ DE STRASBOURG

www.em-strasbourg.eu

61 avenue de la Forêt-Noire – F-67085 Strasbourg cedex
Tél. +33 (0)3 68 85 80 00 – contact@em-strasbourg.eu